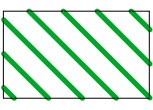
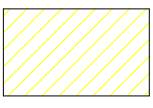
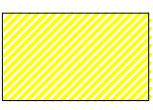
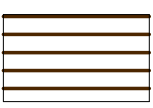
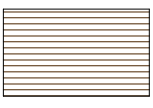
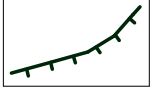

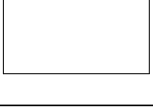
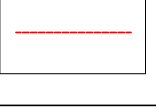


LEGENDA		
CLASSE	PERICOLOSITA' GEOMORFOLOGICA	IDONEITA' ALL'UTILIZZAZIONE URBANISTICA
 CLASSE I	Aree normalmente sicure, zone dove le condizioni di pericolosità geomorfologica non pongono limitazioni alle scelte urbanistiche.	Edificabilità incondizionata nel rispetto del D.M. 14/01/2008
 CLASSE IIb	Aree caratterizzate dalla presenza di terreni argilloso sabbiosi con proprietà geotecniche mediamente scarse.	Porzioni di territorio dove le condizioni di modesta pericolosità geomorfologica possono essere agevolmente superate attraverso l'adozione di modesti accorgimenti tecnici esplicitati nelle Norme di Attuazione e realizzabili a livello di progetto esecutivo esclusivamente nell'ambito del singolo lotto. Tali interventi non dovranno in alcun modo incidere negativamente sulle aree limitrofe né condizionare la propensione all'edificabilità.
 CLASSE IIc	Aree potenzialmente soggette ad allagamenti connessi alla scarsa manutenzione del reticolato idrografico secondario. Aree di recapito della rete di drenaggio superficiale (Valle dell'Arbogna e valletta del Cavo Ri)	
 CLASSE IIIa1	Aree inedificate aventi caratteri geomorfologici che le rendono inidonee a nuovi insediamenti. Fenomeni di diffuso allagamento del reticolato idrografico principale (Torrente Arbogna - Cavo della Mensa Vescovile) caratterizzati da bassa energia e trasporto solido limoso. Aree ricadenti all'interno della Fascia C del Torrente Cavo della Mensa Vescovile, in base al rispetto del reticolato idrografico minore art. 96 R.D. n. 523/1904. Fasce inedificate lungo il tracciato del canale Quintino Sella. Fasce di rispetto delle testate e delle aste dei fontanili.	Inedificabilità. In presenza di edifici isolati non evidenziati in cartografia, si applicano le limitazioni previste per la classe IIIb
 CLASSE IIIa2		
 Orli di terrazzo	 Limite FASCIA C del P.A.I.	
 Orli di terrazzo di origine antropica	 Confine Comunale	

REGIONE PIEMONTE
Provincia di Novara

COMUNE DI GARBAGNA NOVARESE

P.R.G.C.
Variante Strutturale
Art. 15 L.R. n° 56/77 e smi

PROPOSTA TECNICA DEL PROGETTO PRELIMINARE

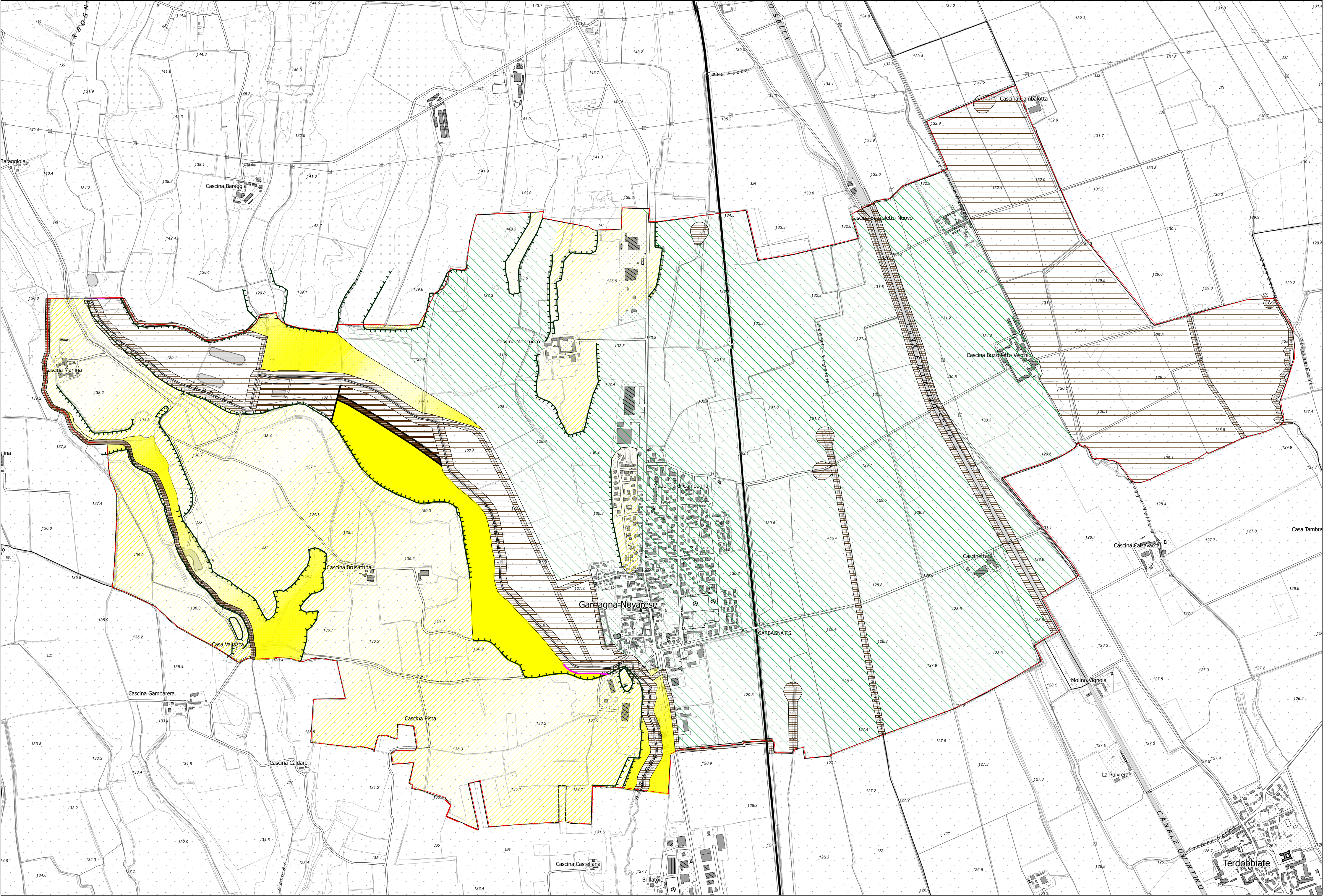
ELABORATI GEOLOGICI

TAVOLA 6 - CARTA DI SINTESI DELLA PERICOLOSITA' GEOMORFOLOGICA E DELL'IDONEITA' ALL'UTILIZZAZIONE URBANISTICA
SCALA 1: 10.000

stesura: novembre 2022

STUDIO DI GEOLOGIA - dott. Anna Maria Ferrari
via Azario 3, Novara - tel. e fax 0321/398909
e-mail: ferrari_anna_maria@giliio.it





Basi cartografiche BDTR 2022	
116160	117130
137040	138010